



13805 과천시 희망길 36

과천외고 제2025-113호 가정통신문

전 화 : 070-4881-3400

교무부 : 070-4881-3451

행정실 : 02- 6677-5726

2,3학년 결핵검진 안내

학부모님 안녕하십니까? 가정 내 건강과 행복이 가득하시길 기원합니다.

본교에서 9월 16일(화)에 2,3학년 학생을 대상으로 결핵검사를 실시합니다.

결핵검사는 학생건강검사 중 별도검사로 고등학교 2,3학년을 대상으로 매년 1회 실시하고 있는 검사입니다.

결핵은 법정 감염병으로서 집단생활을 하는 학교에서의 결핵환자 발생 시 확산·전파될 가능성이 높아 결핵환자의 신속한 발견 및 사후관리가 무엇보다도 중요합니다. 아래 내용을 참고 하시어 학생들이 당일에 등교할 수 있도록 학부모님의 협조를 부탁드립니다, 검사 후 추후관리에도 관심 가져 주시기 바랍니다.

□ 검사일자 : **2025. 09. 16. 화. 09:00 부터 시행**

□ 검사장소 : 교내 이동검진차량

(각 교실에 대기 후 순서대로 검사버스에 탑승하여 촬영)

□ 검사대기장소 : **각반 교실 (학급별 순서대로 검사진행)**

□ 준비사항

- 당일 목걸이 등의 금속류를 하지 않아야 함.

- 면티를 입고 등교함. (색깔은 상관없으나 장식이 달린 티셔츠 및 후드티 안됨)

□ 시행기관 : 대한결핵협회

□ 검사 후 :

- 정상인 경우 따로 통보하지 않으며,

이상인 경우에만 차후 개별 가정통신문 발송

- 검사결과 결핵으로 의심되는 학생은 보건소에서 2차검사를 시행하여야 함

2025. 09. 05.

과천외국어고등학교장(관인생략)

결핵에 대해 알아봅시다.

어떨 때 결핵 검사를 받아야 하나요?

- 기침이 2주 이상 지속될 때
- 미열, 피로감, 체중감소, 호흡곤란, 흉통, 객혈 등의 증상이 나타날 때
- 가족이 결핵 환자로 진단받았을 때
- 전염성 결핵환자와 같이 지낸 시간이 많았을 때
- 건강검진에서 결핵이 의심스럽다고 할 때



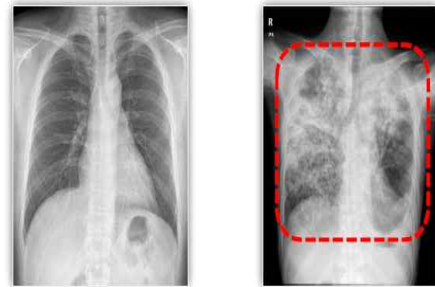
결핵의 증상은 무엇이 있나요?



결핵은 어떻게 진단 하나요?



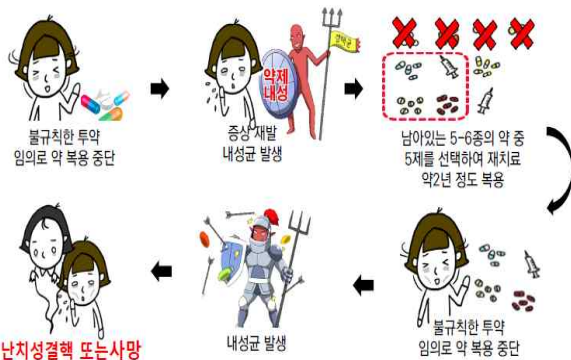
흉부 X선 검사



건강한 폐

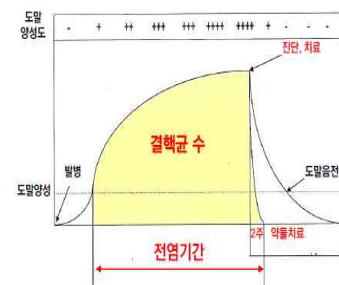
결핵 걸린 폐

제대로 치료 안 하면 위험해집니다.



치료 중 전염성은?

※ 규칙적으로 2주간만 약을 잘 복용하면 전염성은 거의 소실되며 정상적인 일상생활이 가능합니다.



- ▶ 결핵은 누구나 걸릴 수 있습니다.
- ▶ 결핵을 치료하면 전염성은 곧 소실됩니다.
- ▶ 결핵 검사와 잠복 결핵 감염 검진을 통하여 결핵으로부터 학생·교직원을 지켜주세요.
- ▶ 잠복 결핵 감염 양성이라도 건강한 사람입니다.
- ▶ 잠복 결핵 감염 치료를 하면 결핵 발병을 최소화할 수 있습니다.
- ▶ 기침을 2주 이상하면 진료를 받도록 합니다.
- ▶ 기침할 때는 기침 예절을 지키세요.