

2025 미래교육협력지구 평가를 위한 설문 조사 참여 안내

안녕하십니까?

경기도교육청은 **지자체(시청/군청)와 협력**하여 학생의 행복한 성장을 지원하기 위해 미래교육협력지구를 운영하고 있습니다. 미래교육협력지구는 다양한 미래교육 및 지역연계 프로그램을 운영하여 학생과 학교를 지원하였습니다.

이에 미래교육협력지구의 평가를 통해 향후 정책 수립 및 학생의 성장과 꿈 실현을 위한 경기공유학교와의 효과적인 연계 방안 모색을 위해 설문을 실시합니다. 학생, 학부모님의 많은 참여 부탁드립니다.

2025 미래교육협력지구 평가를 위한 설문 조사 안내

- 대상
 - 학생: (초등학교) 5학년, (중학교) 1학년, (고등학교) 1학년
 - 학부모: 희망하는 경기도 관내 초·중·고 학부모
- 기간: 2025. 9. 30.(화) ~ 10. 17.(금) 18:00 (설문기간 중 24시간 참여 가능)
- 방법: 온라인 설문조사(링크 또는 QR코드 접속)

구분	링크	QR코드
학생	https://moaform.com/q/LoIMXX	
학부모	https://moaform.com/q/C6cxgO	

- 유의사항: 대상별 설문 문항이 다르므로 각 링크 및 QR코드 확인

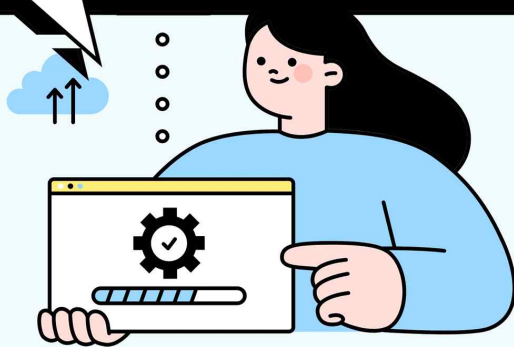
2025. 9. 30.

경기도교육감 직인생략

※ 본 가정통신문은 교육청에서 학부모님께 일괄 발송하는 것이며, 가정통신문 내용은 각급학교 홈페이지 가정통신문(교육청) 게시판 또는 스마트폰 학교(학부모)알리미 앱에서 보실 수 있습니다.

2025 미래교육협력지구 설문조사

미래교육협력지구는
교육청과 시청(군청)이 협력하여 학생
성장을 위해 지역 및 미래교육에 관한
프로그램을 통해 학교를 지원합니다.



설문 기간

2025.9.30.(화) ~ 10.17.(금) 18:00

설문 대상

초5, 중1, 고1 학생 및 희망하는 학부모

학생용



학부모용

