



13805 과천시 희망길 36

과천외고 제2026-57호

# 가정통신문

전 화 : 070-4881-3400

학생부 : 070-4881-3457

행정실 : 02-6677-5726

## 자가용 등교시 하차 장소 안내

안녕하십니까? 교육활동에 끊임없이 관심과 지원을 해주시는 학부모님께 감사드리며, 가정에 항상 건강이 함께 하시길 기원합니다.

본교에서는 학생들의 안전한 등 하교 환경 조성과 원활한 교통 질서 유지를 위하여 자가용 이용 시 하차 장소를 다음과 같이 안내드리오니 널리 협조 부탁드립니다.

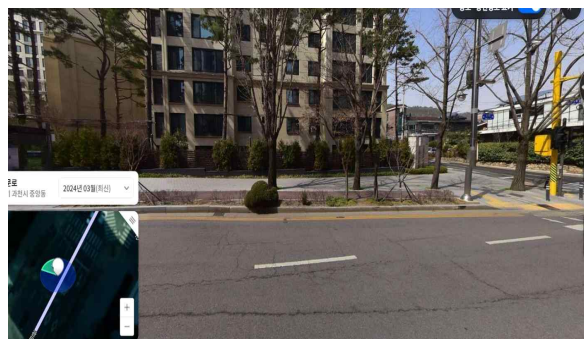
### 하차 장소 안내

#### 서울 방면



● 아파트 앞에서 신속하게 하차(횡단보도에서 하차 불가)

#### 과천시청 방면



● 버스정류장에서 신속하게 하차(횡단보도에서 하차 불가)

### 2. 자가용 이용 시 준수 사항

- 1) 자가용 이용 시 반드시 지정된 하차 장소를 이용해 주시기 바랍니다.
- 2) 미리 하차 준비를 하고 신속 하차하여 교통에 방해가 되지 않도록 합니다.
- 3) 횡단보도 앞 유턴은 보행자 신호가 녹색등일 때 가능합니다.

2026년 4월 07일

과 천 외 국 어 고 등 학 교 장